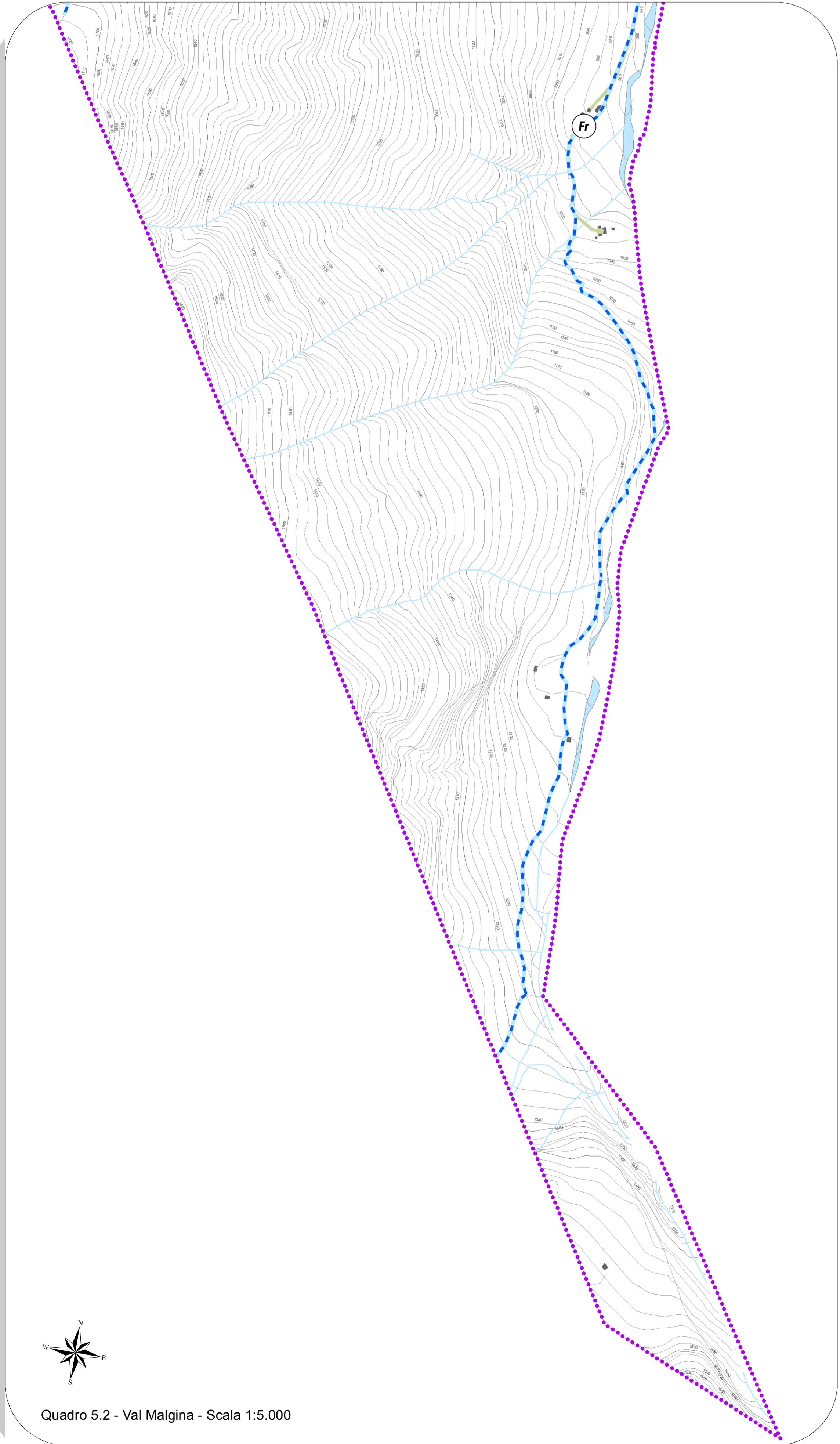


DENOMINAZIONE	Classe	Careggiato	Carie	Marciapiede	Larghezza	Altezza
		m	m	m	totale	marciapiede
Devianti di traffico intercomunale:						
Infrastruttura non interessata al territorio comunale (il progetto futuro un tratto della nuova S.S. 38 Selnice)	CAb	7	2	3,5	secondo progetto ANAS	8
Strade Provinciali:						
SP23 - di Castello dell'Acqua	CC	6	2	3	no	7
Strade comunali con 2 corsie, banchine (non presenti sul territorio comunale)	CD	5	2	2,5		6,5
Strade extraurbane principali	Eu	5	2	2,5	no	6
Strade di interesse locale extraurbane (collegamento frazioni)	Fe	5	2	2,5	no	6
Strade di interesse locale urbano con traffico [2]	Fi	5	2	2,5	uno	7,50
Strade urbane di penetrazione o di breve collegamento	Fu	5	2	2,5	due	9,00 m
Strade locali di accesso ai nuclei in quota	Fg	4,5	2	2,25	no	5
Strade carrabili di montagna o traffico limitato.	Fm	4,5	2	2,25	no	5
Strade rurali o al servizio dell'agricoltura	Fr	Esistente			no	Esistente
Strade carrabili di accessi privati	Fp	Esistente			no	Esistente
Strade urbane a traffico limitato e scolastiche	Fu	Esistente			no	Esistente
Strade pedonali, sentieri e mulattiere.	Gm	Esistente			no	Esistente
Strade torresane o traffico conestato	U	Esistente			no	Esistente

[1] - DS si intende sempre all'esterno dei Centri Abitati

[2] - Lungo i tratti in cui il Sentiero Valtellina corre sulla sede viaria (traffico promiscuo) l'arrestamento di edifici e recinzioni deve essere aumentato di m. 2,00 per parte



Quadro 5.2 - Val Malgina - Scala 1:5.000

- Classificazione delle strade**
- CC- Strade Provinciali
 - Eu- Strade extraurbane principali
 - Fe- Strade extraurbane secondarie
 - Fi- Strade di interesse locale urbane
 - Fu- Strade urbane di penetrazione o breve collegamento con presenza di strettoie
 - Fg- Strade locali di accesso ai nuclei in quota
 - Fr- Strade rurali o al servizio dell'agricoltura
 - Fp- Strade carrabili di accessi privati
 - Pz- Piazze

- LEGENDA**
- Confine comunale
 - Centro abitato
 - Tessuto consolidato**
 - Nuclei di antica formazione
 - Tessuto consolidato residenziale
 - Tessuto consolidato produttivo

- Mobilità pedonale**
- Attraversamenti pedonali
 - Marciapiedi esistenti
 - Marciapiedi in progetto
 - Percorsi pedonali di collegamento tra le contrade

- Rete dei sentieri e piste ciclabili**
- Sentiero Valtellina
 - Sentiero botanico
 - Sentiero etnografico
 - Tracciati escursionistici

- Nta PTCP Art. 50 - Infrastrutture stradali**
- Nuovi tracciati della S.S. 38 - fuori terra
 - Nuovi tracciati della S.S. 38 - in galleria

- Attrezzature collettive
- Attrezzature sportive
- Aree verdi
- Infrastrutture e mobilità
- Parcheggi
- Fasce di rispetto stradali

SINDACO	ASSESSORE ALL'AMBIENTE E AL TERRITORIO	SEGRETARIO COMUNALE	RESPONSABILE DEL SERVIZIO
APPROVATO CON DELIBERAZIONE DEL CONSIGLIO COMUNALE N° _____ DEL _____ PUBBLICAZIONE SUL B.U.R.L. N. _____ DEL _____			
STUDIO MASPE ARCHITETTURA INGEGNERIA URBANISTICA		Via Alessi, 12 - Sondrio Tel. 0342 616 198 Fax 0342 571 031 e-mail: info@studiomaspes.it www.studioaspes.it	
GIAN ANDREA MASPE ARCHITETTO		PIETRO MASPE INGEGNERE	
COMUNE DI CASTELLO DELL'ACQUA PROVINCIA DI SONDRIO			
PIANO DEI SERVIZI ARGOMENTO TAVOLA: SISTEMA DELLA MOBILITA' COMUNALE			
PGT TAVOLA: S.04 QUADRO: 5.1 - 5.2 SCALA: 1:5.000 DATA: LUGLIO 2010 AGG: OTTOBRE 2011			